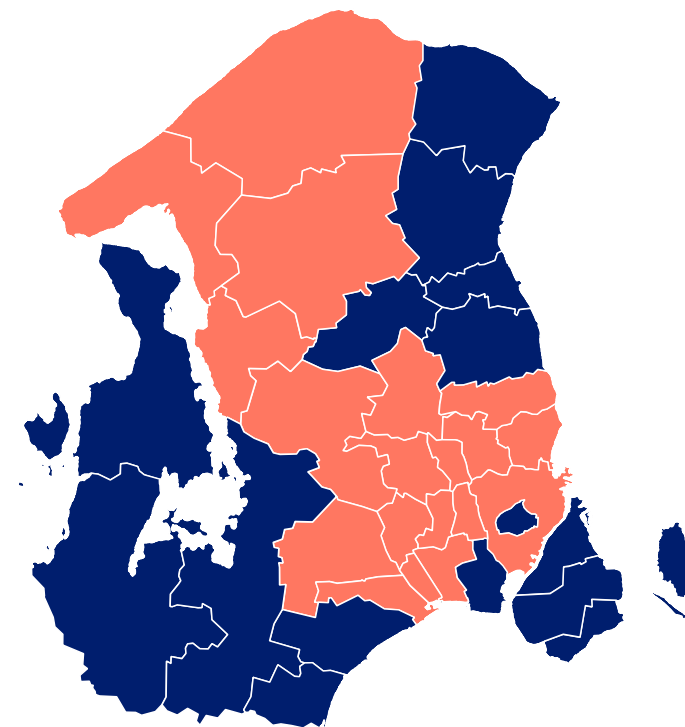
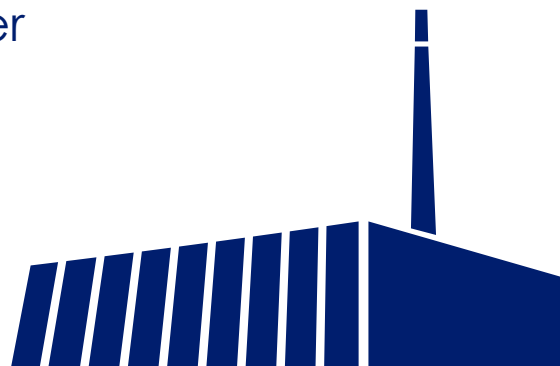




# Vestforbrænding er ejet af 19 kommuner

- 950.000 borgere
- 60.000 virksomheder
- 24 genbrugsstationer
- Varmeforsyning 5 kommuner
- 337 medarbejdere
- Non Profit



**2,9 mio.**

Besøgende på  
genbrugsstationerne

**1 mio.**

Ton affald

**25 %**

Af alt husholdningsaffald  
i Danmark

**900.000 MWh.**

Varmeforsyning af 5  
kommuner



# Strategiske hovedindsatser 2030

Fokus på genbrug og optimering af genanvendelse

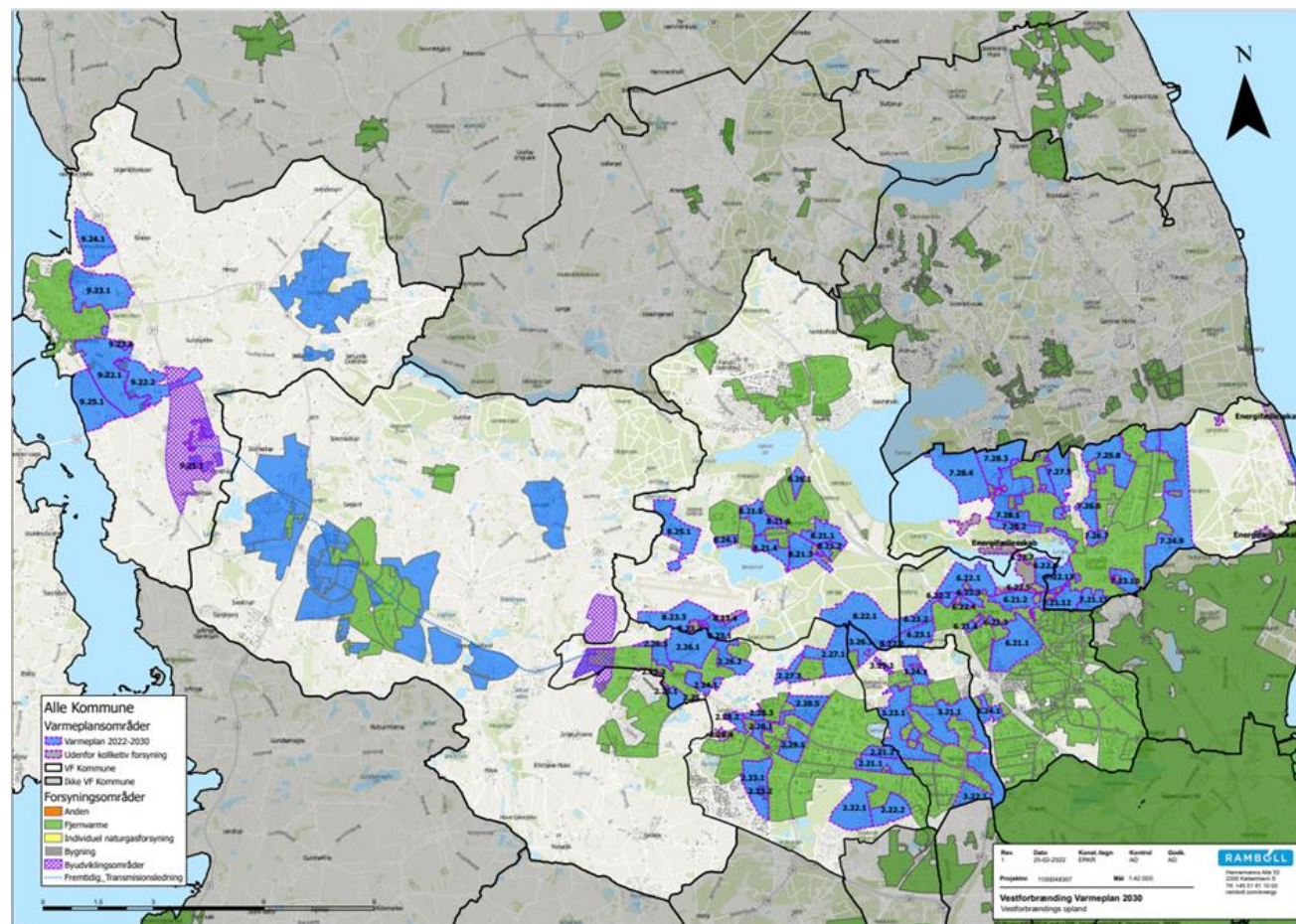
Olie og naturgas erstattes med CO<sub>2</sub>-neutral fjernvarme og spildvarme udnyttes til grøn omstilling

Et CO<sub>2</sub>-neutralt Vestforbrænding - herunder CO<sub>2</sub>-fangst



# Varmeplan 2030 på tværs af 7 kommuner

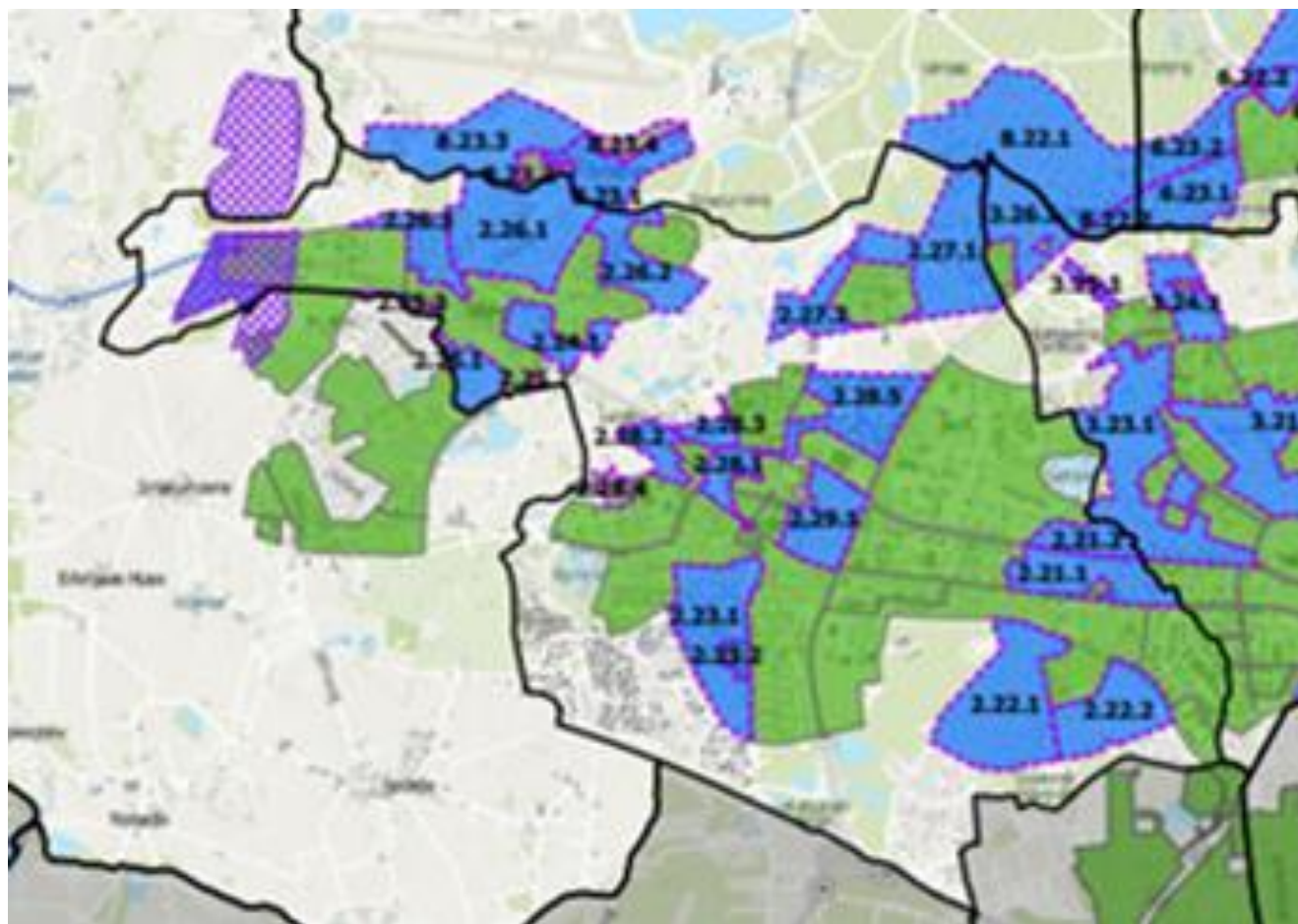
- En masterplan for realisering af de strategiske mål
- Vestforbrænding bidrager aktivt med Varmeplan 2030 til kommunernes arbejde med varmeplanlægning
- Kommunerne er inddraget i processen
  - Inddeling i områder, der kan konverteres
  - Potentielle produktionsanlæg
  - Samspil med øvrige sektorer
  - Rækkefølgen af de enkelte delområder og indholdet i de kommende projektforslag, der skal behandles i den enkelte kommune





# Perspektiver for Ballerup

- Prioritering ud fra:
  - Forsyningsmæssige muligheder på kort og længere sigt ud fra produktions og forsyningsmæssige muligheder
  - Afsætning af varme fra CO2 fangst og røggaskondensering
- Prioritering fase 1 2023-27 af:
  - Områder tæt på Vestforbrændings forsyningsnet
  - Område i tilknytning til nabokommune
  - Områder tæt på overskudsvarmeprojekter
- Prioritering fase 2 2026-30 af resten af de blå områder





# Udrulning af fjernvarme til Ballerup

- **Den videre proces:**

1. Udarbejdelse af projektforslag for perioden til og med 2027
2. Myndighedsbehandling af indkomne projektforslag
3. En godkendelse fra kommunen indebærer, at fjernvarmeselskabet er forpligtet til at sikre gennemførelse indenfor 5 år
4. Udarbejdelse af projektforslag for de resterende potentialer for perioden til og med 2030 til senere myndighedsbehandling. Afhængig af ændrede rammebetingelser fremrykkes denne fase mest muligt.
5. De der kan få fjernvarme får besked inden udgangen af 2022

Læs mere om planen på [Vestforbrænding investerer 6 mia. i klimavenlig fjernvarme](#) Her vil vi medio juni vise hvornår vi kommer med fjernvarme til forskellige områder i kommunen.





# Kommende tilbud om tilslutning af fjernvarme

Når det bliver 'jeres tur' vil vi modtage et tilbud om tilslutning på kampagnevilkår:

## Kampagnepris for tilslutning - stikledning

15.000 kr. pr stik. Stikket indføres til nærmeste husmur, dog maksimalt 20 meter.

For hver ekstra meter ledning vil vi opkræve en meterpris som er ved at blive fastlagt.

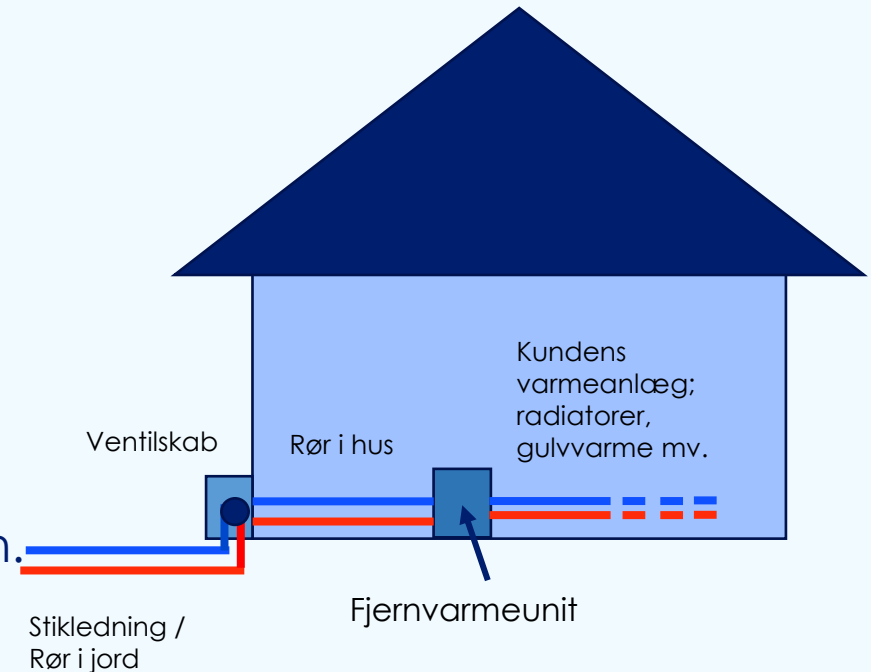
## Kundens varmeanlæg i huset

Model A: Vi arbejder på at få indført en abonnementsordning på fjernvarmeenheden. Unit på abonnement betyder at Vestforbrænding udskifter gasfyr med fjernvarmeinstallation der leverer varme til dine radiatorer og varmt vand i dit hus.

Pris ca. 4.000-5.000 kr./år. Inkl. service og eventuelt senere udskiftning

Model B: Fjernvarmeenheden kan man købe selv og få installeret via sin egen VVS'er –

pris ca. 40.000 kr.





# Fjernvarmeprisen 2022

## Fjernvarmepriser pr. 1.1 - 31.12.2022

Fast varmepris	Ekskl. moms Kr./MWh	Inkl. moms Kr./MWh
Fra 0 – 799 MWh (grundpris)	240,36	300,45
Mellem 800 – 3.999 MWh (efter fradrag af 20%)	192,29	240,36
Mellem 4.000 – 7.999 MWh (efter fradrag af 30%)	168,25	210,31
Fra 8.000 MWh (efter fradrag af 40%)	144,22	180,28

Variabel varmepris	Ekskl. moms Kr./MWh	Inkl. moms Kr./MWh
Variable varmepris inkl. affaldsvarmeafgift	290,95	363,69

Standard hus 130 kvm, 18,1 MWh

Fast varmepris:  $300,45 * 18,1 = 5.438$

Variabel varmepris:  $363,69 * 18,1 = 6.582$

Årligt varmepris ekskl. abonnement. = **12.020 kr.**

Derudover eventuelt abonnement =  
3.500 - 5.000 kr./år

Primo juni bliver der en fjernvarmeprisberegner, hvor årligt gas eller olieforbrug kan indtastes og estimeret for nuværende og fremtidig varmeomkostning udregnes