

# Toftholm Tidningen

Nr.1

februar 2013

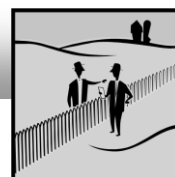
16. årgang

I  
N  
D  
H  
O  
L  
D

Få styr på dine bygninger



Nye naboer



Indlæg efter  
generalforsamlingen:



Har du tilmeldt dig  
vores nyhedsbrev?



Indkaldelse til  
generalforsamling den  
14. marts 2013  
Bemærk nyt sted!



Lyst til en billig  
køkkenhave?



Regnskab



# Formandens hjørne

Kære Grundejere

Så er det atter tid til vores generalforsamling, der holdes torsdag den 14. marts 2013. Husk at sætte X i kalenderen. Vi holder det igen i år i Heineken-Room ved Skovpubben i Skovlunde Syd-Centret.

Det store emne på generalforsamlingen sidste år var privatiseringen af vore veje. Kommunen har efterfølgende meddelt, at vejene alligevel ikke skal privatiseres. Men vi kan ikke få nogen garantier for, at emnet ikke kommer på dagsordenen igen. På generalforsamlingen kan du blandt andet høre om bestyrelsens arbejde med emnet.

---

---

## Toftholm Avisen

Parcelforeningen Toftholms lokalblad  
[www.gftoftholm.dk](http://www.gftoftholm.dk)

### Redaktion:

**Käthe Petersen**  
Hybenvænget 26  
Tlf. 44 84 65 16

**Inge Overby**  
Kløvertofte 21  
Tlf. 44 84 05 35

### E-mail adresse:

[kathe@petersen.mail.dk](mailto:kathe@petersen.mail.dk)

### Udkommer:

3 x årligt sidst på måneden  
i februar, juni, oktober

### Indlæg til avisen

skal være redaktionen i hænde i  
månederne: januar, maj, september

Efter generalforsamlingen har vi i år inviteret Københavns Vestegns Politi til at fortælle, hvordan man undgår indbrud. Emnet er høj aktuelt og behandles i øjeblikket indgående i medierne. Undgå ikke chancen for at få en række gode tips fra politiet.

Jeg vil slutte med at håbe, at nye som gamle grundejere møder talstærkt op til generalforsamlingen i marts.

Med venlig hilsen

Torben Hansen  
Formand

---

---

### Bestyrelsen i Parcelforeningen

**Formand:** Torben Hansen  
Bakkehøj 25  
Tlf. 44 94 69 43

### **Næstformand:**

**Poul Daldorph**  
Kløvertofte 4  
Tlf. 44 84 58 88

**Kasserer:** Käthe Petersen  
Hybenvænget 26  
Tlf. 44 84 65 16

### **Bestyrelsesmedlemmer:**

**Hans-Henrik Rytter**  
Lundagervej 3  
Tlf. 44 94 34 52

**Inge Overby**  
Kløvertofte 21  
Tlf. 44 84 05 35

**Parcelforeningen TOFTHOLM**  
**www.gftoftholm.dk**

**Formand:** Torben Hansen  
Bakkehøj 25  
2740 Skovlunde  
Tlf: 44 94 69 43

**Kasserer:** Käthe Petersen  
Hybenvænget 26  
2740 Skovlunde  
Tlf: 44 84 65 16

Konto nr.: 3138- 8089701

**Driftsregnskab**  
1. januar 2012 til 31. december 2012

samt  
**Status**  
pr. 31. december 2012

---

**Ordinær generalforsamling**  
afholdes  
torsdag den 14. marts 2013 kl. 19.00  
**i Heineken-Room ved Skovpubben i Skovlunde Syd-Centret.**

**Dagsorden:**

1. Valg af dirigent
2. Beretning: se orientering på side 6
3. Fremlæggelse af regnskab
4. Indkomne forslag
5. Budget for det kommende år
6. Valg af bestyrelse, revisorer og suppleanter jfr. §4

**På valg er:**

Formand: p.t. Torben Hansen, modtager genvalg  
Sekretær: p.t. Hans-Henik Rytter, modtager genvalg  
1 Bestyrelsesmedlem: p.t. Inge Overby, modtager ikke genvalg  
1 Revisor: p.t. Ea B. Andreassen, modtager genvalg  
1 Bestyrelsessuppleant: p.t. Rikke Hansen, modtager genvalg

7. Eventuelt.

---

**Parcelforeningen Toftholm**

**Regnskab 1.1.2012 til 31.12.2012**

<b>Udgifter</b>	<b>2012</b>	<b>Budget 2012</b>	<b>Budgetforslag 2013</b>
Aktiviteter	2.960,00	15.000,00	7.000,00
Kassererhonorar	5.000,00	5.000,00	5.000,00
Generalforsamling, bestyrelses- og udvalgsmøder	7.018,03	10.000,00	10.000,00
Administration: Porto, gebyr, avis m.m.	6.767,15	6.000,00	6.000,00
Fællesudvalget for grundejerforeninger i Ballerup Kommune	405,00	405,00	405,00
Kurstab, obligationsudtrækning	644,00		
Overskud	12.857,68		3.985,00
	<hr/>		
	35.651,86	36.405,00	32.390,00

**Status pr. 31. december 2012****AKTIVER**

Kontantbeholdning	2.122,50
Indestående i bank	113.468,93
Kontingentrestancer	519,00
Obligationsbeholdning, Nominelt kr. 11.087,52	<u>11.889,03</u>
	<u>127.999,46</u>

Skovlunde, den 30. januar 2013

Inge Overby Torben Hansen Povl Daldorph Kätthe Petersen Hans-Henrik Rytter



## Orientering til medlemmerne

Følgende emner vil der bl.a. blive orienteret om under dagsordenens punkt 2 ”Beretningen”

### Sidste nyt fra parcellforeningen.

- Privatisering af vores veje
- Foreningsavisen
- Fællesudvalget

### Efter generalforsamlingen:

Københavns Vestegns Politi vil fortælle, hvordan man undgår indbrud. Emnet er høj aktuelt og behandles i øjeblikket indgående i medierne. Undgå ikke chancen for at få en række gode tips fra politiet.



NABOHJÆLP



STOPINDBRUD

---

Som tidligere år kan medlemmerne efter generalforsamlingens afholdelse, rekvirere referat hos bestyrelsen og det kan ses på vores hjemmeside [www.gftoftholm.dk](http://www.gftoftholm.dk). Derudover vil referatet blive udgivet sammen med foreningsavisen i juni måned.

I bestyrelsen håber vi på et sædvanligt godt fremmøde og glæder os til at være sammen med ”Toftholms” medlemmer.

Vel mødt  
**torsdag den 14. marts 2013 kl. 19.00**

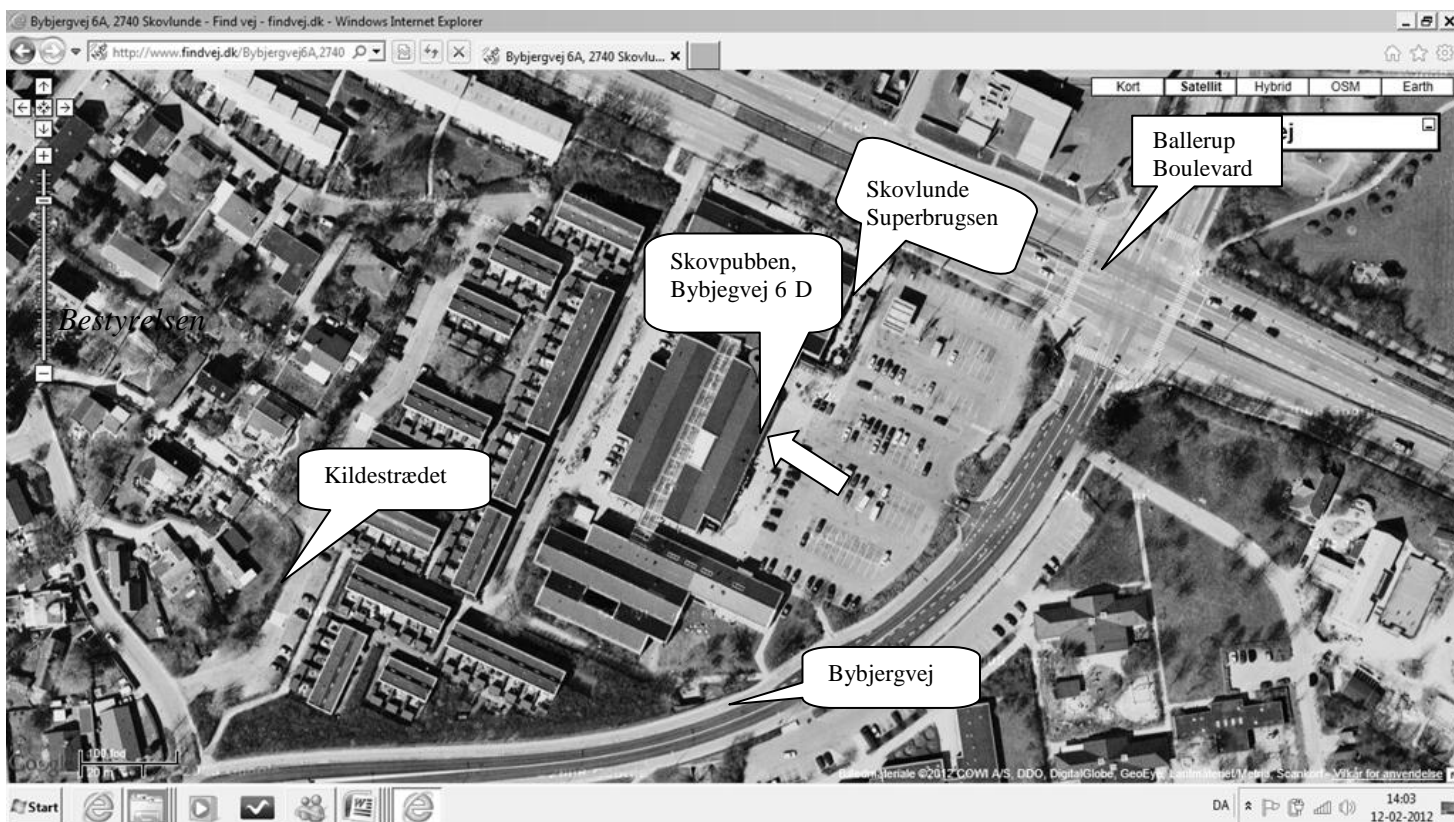
På bestyrelsens vegne  
Torben Hansen



# Generalforsamling samme sted som sidste år.

Generalforsamlingen afholdes den:

**14. marts 2013 i Heineken-Room, Skovpubben i Skovlunde Syd-Centret, Bybjergvej 6 D, 2740 Skovlunde.**



## NYHEDSBREV

Vidste du, at man kan tilmelde sig på vores hjemmeside - [www.gftoftholm.dk](http://www.gftoftholm.dk) -

Vil du vide, når der sker ændringer på siden?

Skriv til vores webmaster for at komme på nyheds-listen.  
Webmaster Belinda Jeppesen på

[webmaster@gftoftholm.dk](mailto:webmaster@gftoftholm.dk)

**Husk**, at den seneste udgave af avisen og referat fra seneste generalforsamling også ligger på hjemmesiden.

Bestyrelsen



# Få styr på jeres bygninger.



Ballerup Kommune ønsker, at de offentlige bygningsregistre afspejler virkeligheden.

Derfor vil kommunen i begyndelsen af 2013 gennemgå de oplysninger, de har om bygninger og sammenholde dem med Bygnings- og Boligregistret (BBR).

Konstaterer kommunen bygninger, der ikke er registreret, vil de anmode grundejerne om at få lovliggjort de bygninger, der ikke er søgt byggetilladelse til eller anmeldt efter bygningsreglementets bestemmelser.

Torben Hansen

-----000-----

## Få en køkkenhave og nyd frugten af dit eget arbejde



Overvejer du at anlægge en køkkenhave, men har ikke plads eller lyst til den i haven, hvor du bor, kunne du overveje, at leje lidt jord for enden af Tangevej.

Nyttehaveforeningen Skovlunde har en lille oase i den sydlige ende af Tangevej, hvor den administrerer og udlejer jordlodder for kommunen. Hjemmeside:

**[www.skovlundenytttehaver.dk](http://www.skovlundenytttehaver.dk)**

Det er billigt. Den årlige leje udgør kun 350 kr.

Henvendelser vedrørende leje kan ske til Karen-Eva Smith på tlf. 44 91 04 62 (mellem 17.00 og 18.00) eller på mail [grunde@skovlundenytttehaver.dk](mailto:grunde@skovlundenytttehaver.dk).

Torben Hansen

### NYTTEHAVEFORENINGEN SKOVLUNDE

Foreningen blev stiftet 1998, hvor foreningen overtog administration og udlejning af jordlodder, tidligere administreret af Ballerup Kommune.

Formålet er at drive nyttehaver for borgere i Ballerup Kommune, skabe et levende miljø i området og bevare plantagepræget i denne del af Skovlunde Naturpark.

Vi råder over i alt 169 grunde. Vores nuværende næsten 100 medlemmer står for driften af ca. 130 grunde. De resterende grunde forsøger vi selvfølgelig også at få udlejet!

Vores lille oase i Skovlunde Syd besøges udover af vore medlemmer også af områdets beboere, som gerne lægger turen gennem haverne, ligesom spejdere og naturelskere ofte kommer forbi.

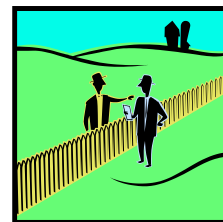
Tæt ved ligger Harrestrup Ådal, som er en god vandre- eller cykeltur værd.



# Velkommen til nye naboer i 2012

Berit og Lars Krogh-Brendstrup  
Mariann og Bardo Rios  
Camila og Jesper Patsche  
Dorthe Klingenberg og Nikolaj Brandt Jensen  
Sune Johannessen Wenzzel  
Malgorzata Anna Hadrys  
Signe Reyes Hedegaard Johannesen og  
Shaun Reyes  
Jørgen og Lilian Mikkelsen  
Steen Åge Larsen  
Torben Dehn

Morelvej 14  
Toftholmvænget 1  
Hasselvej 22  
Bakkehøj 39  
Hasselvej 21  
Hybenvænget 34  
  
Bakkehøj 38  
Bakkehøj 23  
Toftholmvænget 15  
Bakkehøj 2



Efter offentliggørelse af nye naboer hvert år i februar- nummeret af avisen, får bestyrelsen ofte henvendelser fra grundejere, der mener, de bør stå på denne liste, da de er flyttet ind i det år det vedrører.

Iflg. grundejerforeningen Toftholms vedtægter skal nye grundejere indbetale et indskud på kr. 1.000 til foreningen ved overtagelse af ejendomme beliggende i Toftholm. Nye naboer bliver derfor først nævnt i vores avis, når dette indskud er betalt og det sker ikke altid samme år, som man er flyttet ind.

-----0000-----

## Betaling af kontingent for 2013.

Vi har vedlagt girokort til indbetaling af grundejerforenings kontingent for 2013 på kr. 90,00.

Ud over betaling via netbank, bank eller posthus kan kontingentet også betales på generalforsamlingen den 14. marts 2013. Såfremt man ikke ønsker at deltage i generalforsamlingen, kan man indbetale kontingentet hos kassereren i Heineken Room inden generalforsamlingen begynder.

Betaling af kontingent direkte hos kassereren på privatadressen, kan ikke længere lade sig gøre. Vil man undgå at betale gebyr ved betaling i bank eller på posthus, kan man, som nævnt ovenfor, betale på generalforsamlingen.

Kasserer  
Käthe Petersen



# Lidt til smilebåndet



En mand går ind i badet netop som hans hustru forlader det - dørklokken ringer. Hustruen slynger et håndklæde omkring sig og løber nedenunder.

Da hun åbner døren, står naboen Bob udenfor. Før hun når at sige noget, siger Bob:

- Jeg giver dig 800 kroner hvis du smider håndklædet.

Hun tænker over det et øjeblik og smider håndklædet og står nøgen foran Bob. Efter få sekunder giver Bob hende 800 kroner og går.

Kvinden tager håndklædet på igen og går ovenpå. Da hun kommer ind på badeværelset, spørger hendes mand hvem det var.

- Det var Bob, svarer hun.

- Perfekt, siger manden, sagde han noget om de 800 kroner han skylder mig?



En præst tilbyder en nonne et lift. Hun sætter sig ind, krydser benene så hun kommer til at vise noget af benet. Præsten er ved at køre galt. Efter at have fået kontrol over bilen igen, lader han en hånd glide op af hendes ben.

Nonnen siger:

- Fader, husk salme 129.

Præsten fjerner sin hånd, men da han skifter gear lader han igen hånden glide op af hendes ben.

Igen siger nonnen:

- Fader, husk salme 129".

Præsten undskylder:

- Undskyld Søster, men kødet er svagt.

Da de kommer til klosteret, går nonnen sin vej. Da præsten kommer til kirken, skynder han sig at slå salme 129 op. Der står "Gå fremad og søg højere oppe - og du vil opleve himlen".



En sælger, en kontorassistent og chefen er på vej til frokost, da de finder en antik olielampe. De gnider på den og en ånd kommer

ud. Ånden siger:

- Jeg giver jer hver ét ønske.

- Mig først, mig først, siger kontorassistenten. Jeg vil til Bahamas, sejle rundt i en speedbåd og slet ikke skulle tænke over livets problemer - POOF - væk er hun.

- Mig nu, mig nu siger sælgeren. Jeg vil til Hawaii - slappe af på stranden med egen personlig massøse og uendeligt mange Pina Colada - og mit livs kærlighed - POOF - han er væk.

- OK, så er det dig, siger ånden til chefen.

Chefen siger:

- Jeg vil have de to tilbage på kontoret efter frokost.



- Spiller de ikke med runde bolde i tennis?

- Jo - hvorfor spørger du om det?

- Fordi kommentatoren lige har sagt at bolden var for lang!



- Jeg er begyndt til karate! Jeg har allerede lært at slå mursten over med mine bare hænder, så nu kan jeg forsvare mig hvis jeg skulle blive overfaldet.

- Det lyder godt, men er det ikke sjældent, at man bliver overfaldet af en mursten?



HA! – HA! – HA!